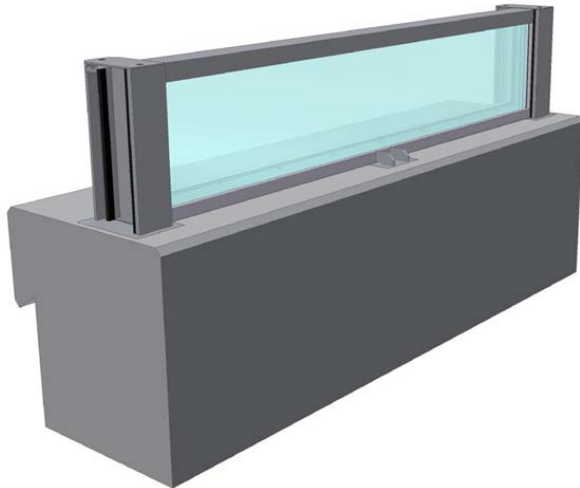


FICHE TECHNIQUE DISPOSITIF BAIE-VITREE ANTI-INONDATION

Modèle IBS-GLASSWALL

► Protection permanente contre les inondations



IBS-GLASSWALL

- Cadre en profilé aluminium 6060
- Vitrage de sécurité feuilleté avec couches intermédiaires de PVB sur feuilles de verre coulé ou trempé (ESG)
- Verre d'épaisseur variable selon efforts hydrostatiques
- Joints d'encadrement en EPDM
- Entraxe entre poteaux variable de 1000 à 2000 mm
- Platine d'ancrage des montants en inox
- Possibilité de changer un panneau de verre endommagé sans démonter la structure aluminium
- Hauteurs de retenue maximum: approx 1300 mm