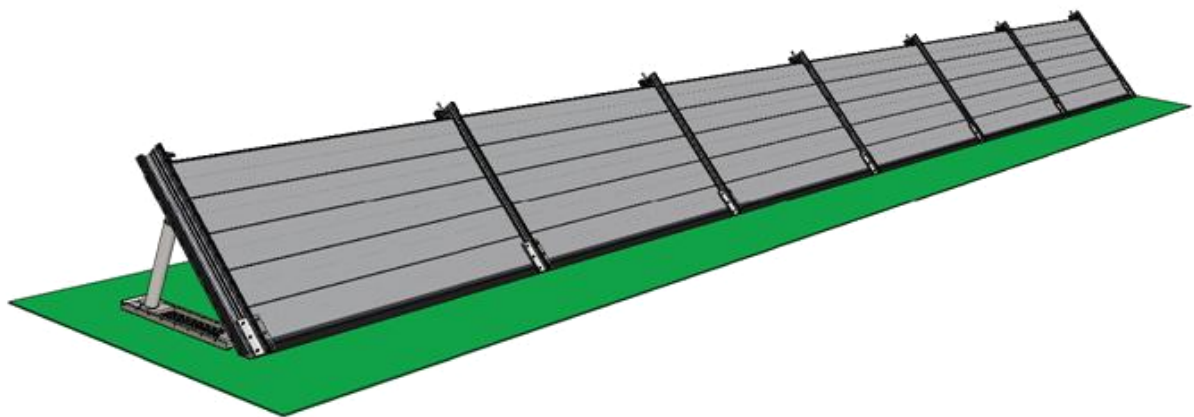


**SYSTÈME MOBILE DE PROTECTION
CONTRE LES INONDATIONS**



K-SYSTEM

1. Montage du K-System pour essais d'étanchéité
Hauteur d'eau prévue: 1,30 m
Longueur: env. 7,50 m



2. Raccord mural - Etanchéité par rangée de sacs de sable



3. Glissière d'appui pliable



4. Adhésion et frottement au sol grâce aux picots sous la plaque d'appui.



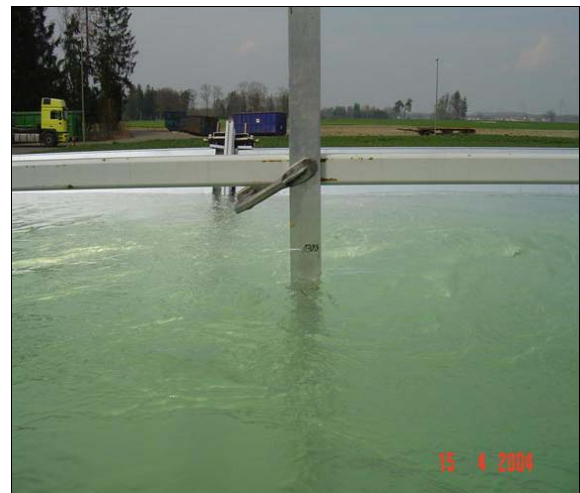
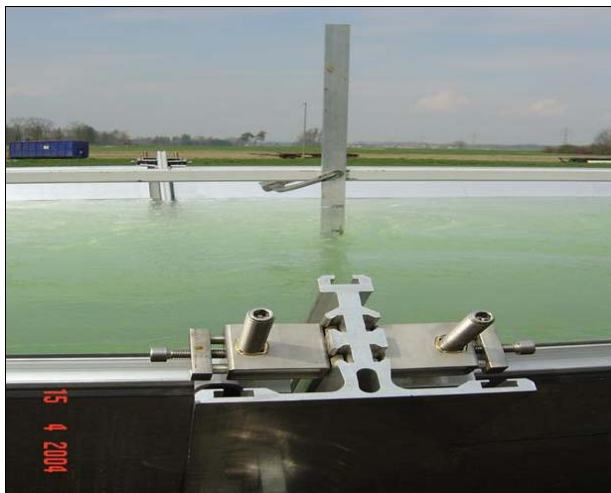
5. Barrière terminée, Remplissage d'eau:
40 cm
Tracé polygonal, avec linéaire ondulant
(écart de tracé par rapport à
entraxe = 15 cm)



6. Raccord mural mis sous pression d'eau



7. Hauteur d'eau atteinte: 1,30 m



8. Essai de dépassement de la hauteur d'eau prévue: débordement de surface, pas de fuites par les joints



9. Fin de l'essai:
Hauteur d'eau atteinte: 1,30 m

