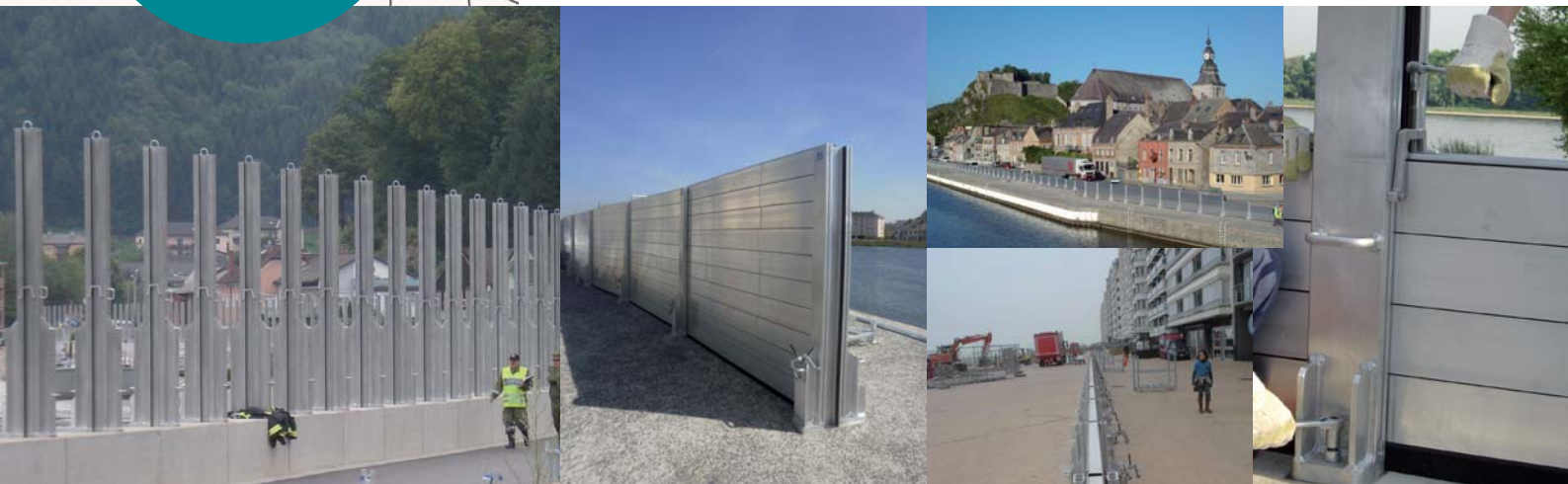


PRÉVENTION  
DES INONDATIONS

## IBS BSHI-100K

### DISPOSITIF ANTI-CRUE DEMONTABLE NON MOBILE PROTECTION PÉRIPHÉRIQUE



#### APPLICATION

Protection temporaire et amovible conçue pour reprendre des charges importantes (houle marine, chocs d'objets flottants).

#### DESSCRIPTIF POUR CCTP

Dispositif anti-crue démontable en aluminium constitué de poutrelles de largeur 100 mm encastrées dans des poteaux en H intermédiaires en aluminium et vissés sur des platines d'ancrage inox au sol.

#### ÉTANCHÉITÉ

3 côtés (seuil et montant) par joints encastrés et remplaçables.  
Cale de serrage assurant la compression des joints.

#### DIMENSIONS

Sur mesure, longueur illimitée

Portée type ..... de 2 à 4 m

Hauteur de protection max ..... + 5m

#### MATÉRIAUX

Poteau et poutrelle .... **Aluminium marin**

Joint intermédiaire ..... **EPDM**

Joint de sol ..... **PU et PE**

Cale de serrage ..... **inox**

Platine d'ancrage ..... **inox**

#### DOCUMENTATION

Fiche technique ..... **oui**

Téléchargeable sur [www.esthifrance.com](http://www.esthifrance.com)

Certifications ..... **oui, LGA**

PV d'essai ..... **oui**

#### LE PLUS

.....  
Adapté au front de mer.  
.....

Le dispositif le plus robuste du marché, conçu à l'origine pour la protection de la ville de Cologne (14 000 m<sup>2</sup> de surface de protection amovible, plus grande réalisation au monde).  
.....

Les poutrelles une fois assemblées ont la même hauteur que les glissières.  
.....

PRÉVENTION DES INONDATIONS • RÉGULATION RETENTION • VANNES MURALES • AMÉNAGEMENTS HYDRAULIQUES

Choisissez l'expérience

**ESTHI**

Equipements et Solutions Techniques Hydrauliques Innovantes



ANTI-CRUE



RÉTENTION



BATARDEAU



**ESTHI**

8 rue Jean Baptiste Clément - 69100 Villeurbanne

Tél. : 04 78 95 09 74

[www.esthifrance.com](http://www.esthifrance.com)



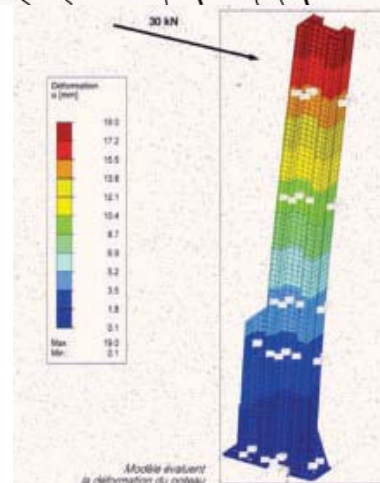
VANNE MURALE



AMÉNAGEMENT HYDRAULIQUE



ÉQUIPEMENT CERTIFIÉ



ÉTUDES