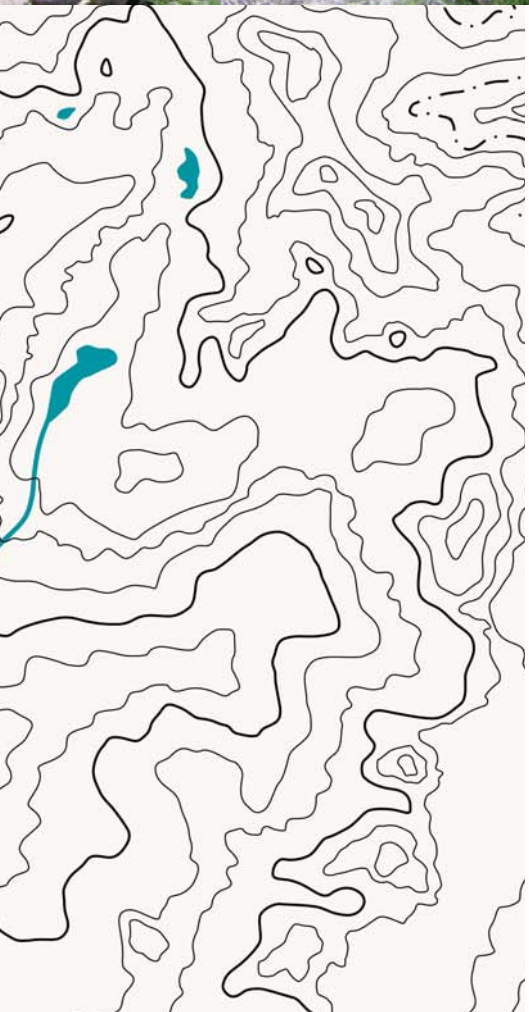


Flexi-Collecteur

CANAL DE RÉGULATION D'EAU



APPLICATION

- Contrôle du ruissellement et de l'érosion sur sites miniers et décharges
- Création de fossés de drainage temporaires
- Contrôle de l'irrigation
- Contrôle de l'érosion (routes et voies de transport)
- Acheminement des eaux contaminées pour traitement.

DESRIPTIF POUR CCTP

Revêtement de fossé de drainage composé de sections trapézoïdales encastrables en polyéthylène résistant aux UV. La présence de nervures permet une régulation du débit.

DIMENSIONS

Modèle 12"

Largeur extérieure :1,27m
Profondeur :0,41m
Longueur utile :2,84m

Modèle 24"

Largeur extérieure :2,03m
Profondeur :0,76m
Longueur utile :2,36m

MATÉRIAUX

Polyéthylène HDPE résistant aux UV

DOCUMENTATION

Fiche techniqueoui
Téléchargeable sur
..... www.esthifrance.com

LE PLUS

- Pose facile, pas d'outil spécial nécessaire.
- Léger, facile à transporter et à stocker.
- Raccords spéciaux disponibles :
 - Sections multidirectionnelles.
 - Sections d'entrée/sortie.
 - Section à vanne d'arrêt.
- Excellente propriété d'écoulement.
- Pas d'érosion, de fissuration ni de corrosion.
- Remplace les fossés traditionnels en terre ou béton.

ANTI-CRUE



RÉTENTION



BATARDEAU



ESTHI

8 rue Jean Baptiste Clément - 69100 Villeurbanne

Tél. : 04 78 95 09 74

www.esthifrance.com



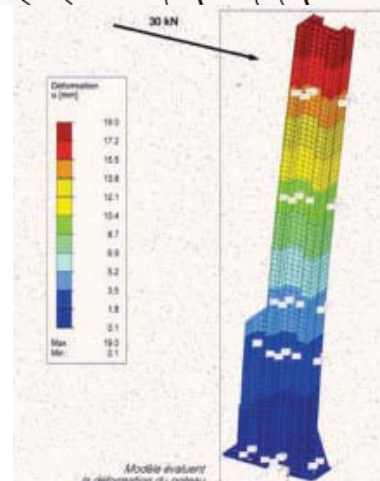
VANNE MURALE



AMÉNAGEMENT HYDRAULIQUE



ÉQUIPEMENT CERTIFIÉ



ÉTUDES