

## FICHE TECHNIQUE

### Etanchéité des fourreaux

### Etanch-Cable

- Principe

L'Etanch-Cable est une alternative économique et fiable aux autres procédés d'étanchéité de fourreaux de câbles.

Simple à installer, le système est constitué de deux types d'éléments :

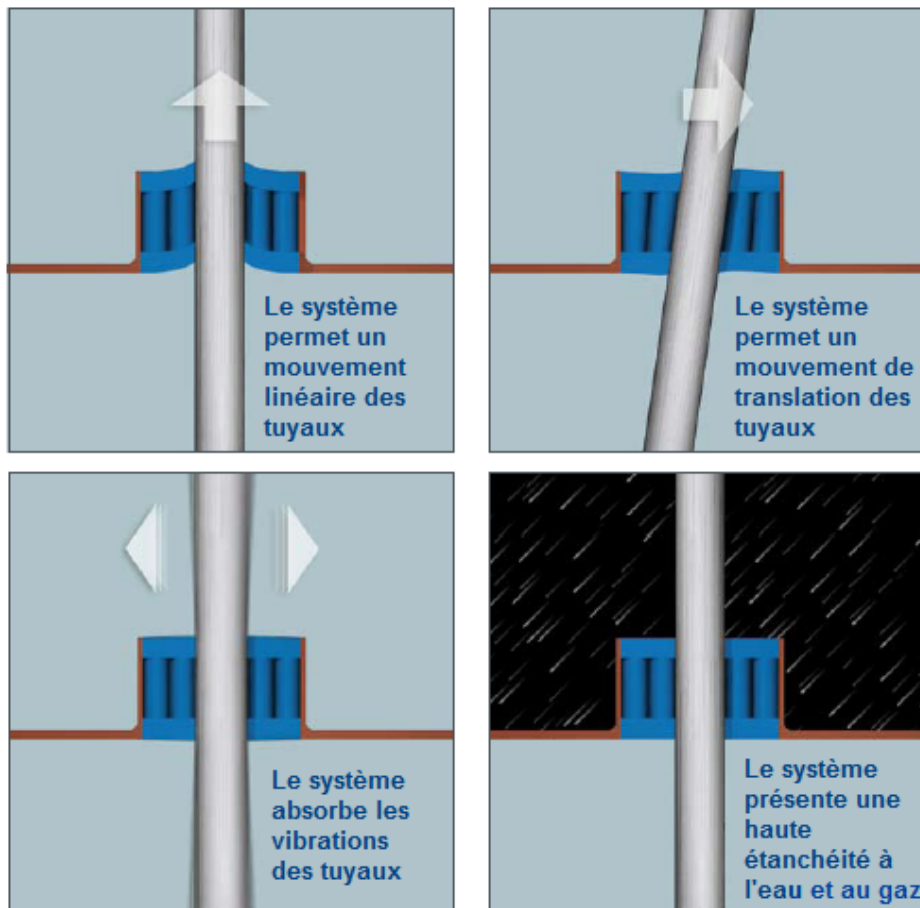
- Des inserts en mousse
- Du silicone

Il permet une étanchéité parfaite de la réservation colmatée.

Le système est idéal pour les traversées de tuyaux qui sont amenés à être sollicités et donc à bouger (contrairement aux autres procédés qui ne permettent qu'un mouvement limité)

Température d'utilisation du système : -40° à +180°C

Pression admissible max : 1,5 Bar lorsque plusieurs câbles  
3 Bar lorsqu'un seul câble



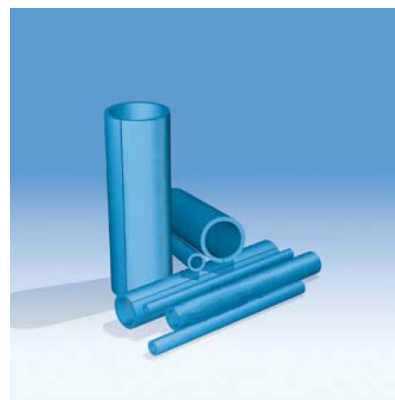
## ETANCH-CABLE Composants

- Inserts

Les inserts sont faits en thermoplastique souple, développé pour le produit, permettant une grande facilité d'insertion.

Ils sont disponibles suivants plusieurs diamètres et longueurs :

| Type    | Diamètre câble (mm) | Longueurs (mm) | Epaisseur (mm) |
|---------|---------------------|----------------|----------------|
| 12/6    | 5 - 7               | 60             | 3              |
| 14/8    | 7 - 9               |                | 3              |
| 16/10   | 9 - 11              |                | 3              |
| 18/12 * | 11 - 13             |                | 3              |
| 20/14   | 13 - 15             |                | 3              |
| 22/16   | 15 - 17             | 80             | 3              |
| 27/19 * | 17 - 21             | 110            | 4              |
| 31/23   | 21 - 25             |                | 4              |
| 35/27   | 25 - 29             | 160            | 4              |
| 39/31   | 29 - 33             |                | 4              |
| 46/36   | 33 - 39             | 210            | 5              |
| 52/42   | 39 - 45             |                | 5              |
| 58/48   | 45 - 51             |                | 5              |
| 64/54   | 51 - 57             |                | 5              |
| 70/60   | 57 - 63             |                | 5              |



Il existe 2 types d'inserts :

- Inserts fendus pour recouvrir les câbles
- Inserts non fendus pour remplir l'espace restant (18/12 et 27/19)

## ETANCH-CABLE Composants

- **Silicone**

Silicone hydrophobe ayant un très fort pouvoir d'adhésion sur les matériaux comme le fer, l'acier et l'aluminium et tous les plastiques.

Résistant et élastique à la fois, il autorise une fois sèche le mouvement des câbles.

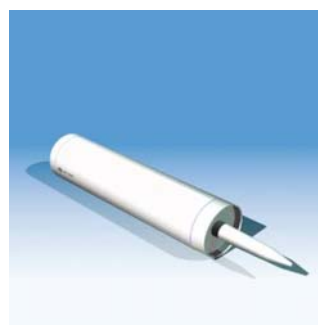
### INFORMATION SUR LE PRODUIT D'ETANCHEITE ETANCH CABLE

|    |                           |  |
|----|---------------------------|--|
| 1  | Couleur                   | Bleu / Brun rouge (anti feu)   |
| 2  | Densité                   | 1,40 (+/- 0,03g/cm <sup>2</sup> )  |
| 3  | Durcissement              | 30 à 60 min selon la température et l'humidité de l'air  |
| 4  | Température d'utilisation | -50C° à +180C°   |
| 5  | Limite de rupture         | 1,5 MPa  |
| 6  | Allongement à la rupture  | 200%   |
| 7  | Dureté                    | 45 Shore A   |
| 8  | Déformation élastique     | Environ 50%  |
| 9  | Résistance                | UV, ozone, conditions arctiques  |
| 10 | Veillessement             | Plus de 20 ans   |
| 11 | Conditionnement           | Cartouche de 310 ml  |
| 12 | Stockage                  | Lieu frais et sec température min/max +5C°/ +30C°  |
| 13 | Durée de stockage         | Garantie 6 mois ; au-delà, les propriétés de durcissement et adhésives doivent être vérifiées avant application. |

Etanch cable (version standard et anti feu) ne contient aucun halogène ni aucun composés organiques volatils) selon le rapport du TÜV 89206405-01. En outre Etanch Cable présente un faible indice de fumée et un indice d'oxygène élevé (ISO 4589-2:1996), ainsi qu'un faible pouvoir propagateur de flamme, conformément à la résolution A.653(16) de l'IMO. Etanch Cable est un composé pâteux facile à utiliser. Etanch Cable présente une viscosité équilibrée et peut être appliqué au plafond.

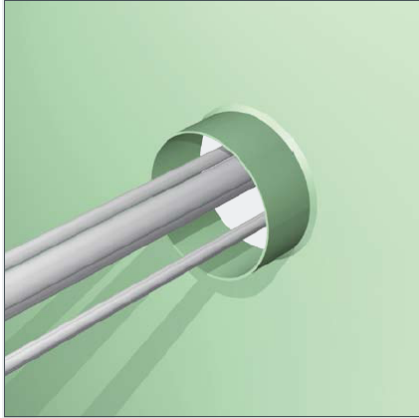
- **Option : anti-feu**

Les inserts et le silicone peuvent être fournis en version anti-feu, demande de documentation auprès de ESTHI.

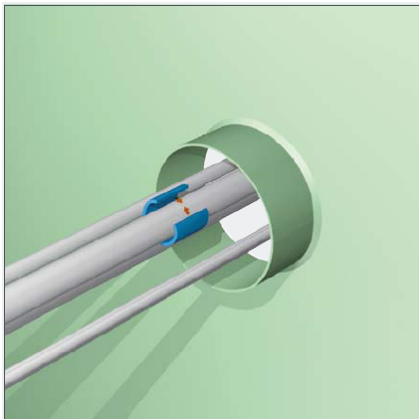


## ETANCH-CABLE

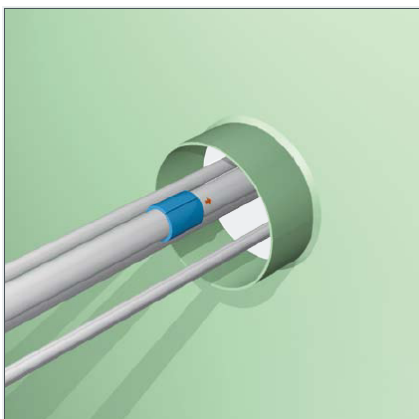
### Mise en place



- 1) Veiller à ce que les câbles soient suffisamment espacés les uns des autres afin de permettre la pose d'un insert autour de chaque câble.



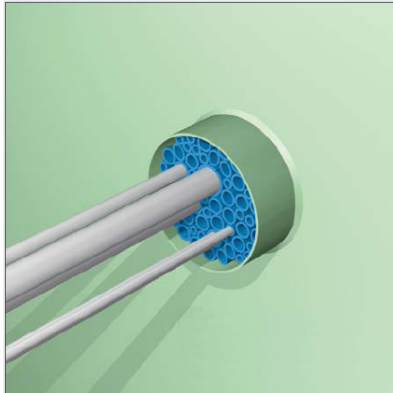
- 2) Utiliser un insert de diamètre et longueur adaptés autour de chaque câble.  
Les inserts sont fendus dans le sens de leur longueur afin de faciliter leur positionnement autour du câble.



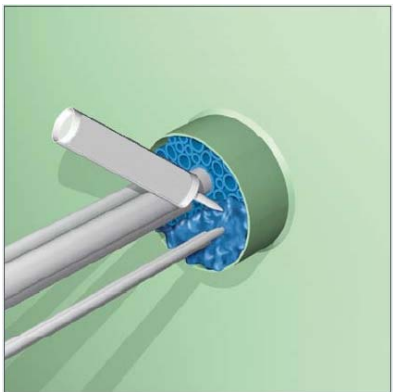
- 3) Enfoncer le manchon de manière à laisser deux espaces de 20mm entre celui-ci et la surface du voile.

## ETANCH-CABLE

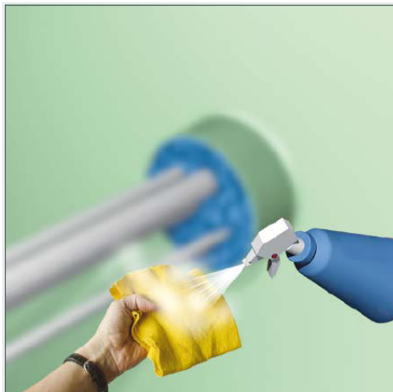
### Mise en place



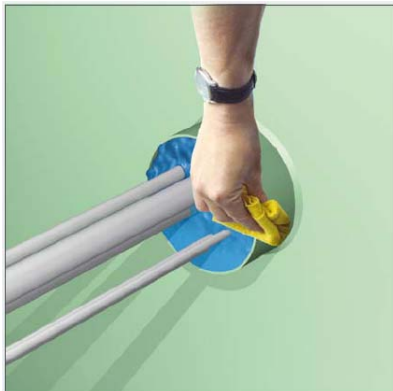
- 4) Le reste de l'espace est rempli par les inserts 27/19 et 18/12.  
L'ensemble des inserts doivent amener une stabilité suffisante à l'ensemble du système.  
Pour se faire le nombre d'insert doit être suffisant et la taille de chacun doit être adaptée.



- 5) Nettoyer les manchons et le conduit de toute trace de poussière/rouille/huiles  
Appliquer une couche de silicone.  
Dépasser le bord du conduit de 10 mm environ.



- 6) Utiliser un tissu mouillé afin de lisser la surface du silicone et enfoncer l'épaisseur dépassant à l'intérieur des inserts.  
**Ne pas utiliser d'eau savonnée**



- 7) Afin de garantir l'étanchéité de l'ensemble, veiller à être minutieux sur cette dernière étape.  
Le silicone doit parfaitement jointer les câbles et le conduit

Le silicone met entre 30min et 1h à sécher.

Pour être plus efficace, il est conseillé de répéter l'opération de chaque côté du fourreau.