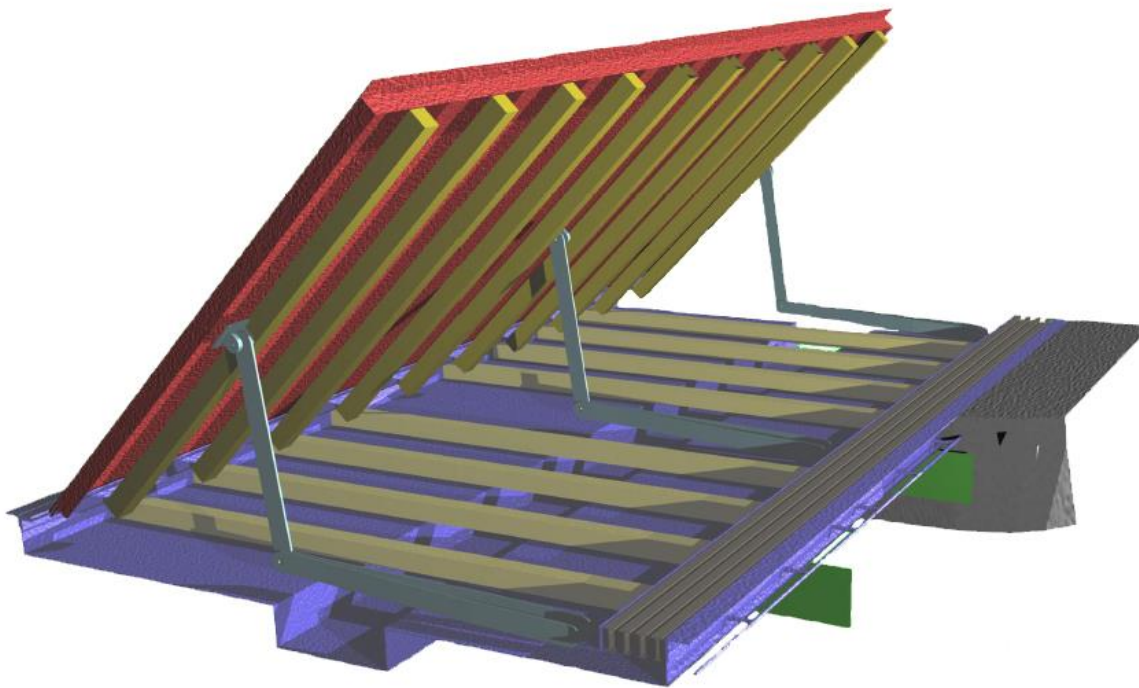


Fiche technique

Prévention des inondations

FLOLIFT-H

Dispositif anti-crue passif à stockage superficiel

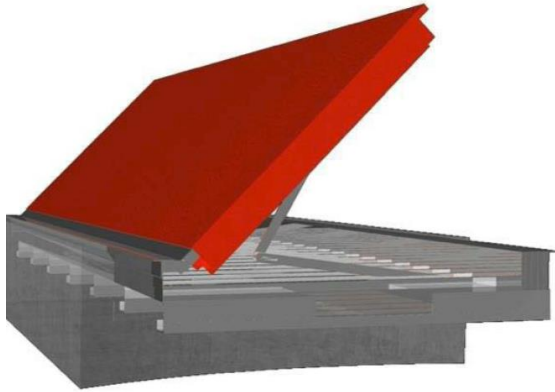


Actionnement automatique

- Sans intervention humaine
- Sans apport d'énergie extérieure

Composants

- Clapet

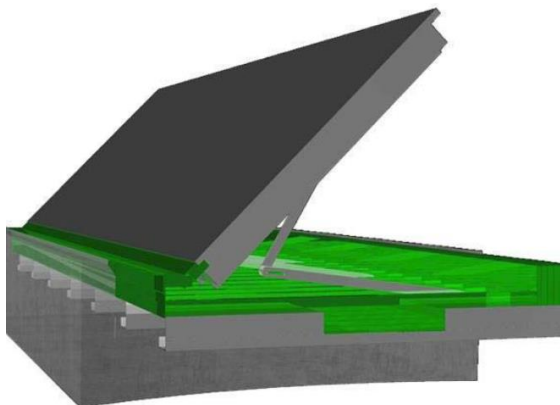


Le terme « Clapet » réfère à la **partie flottante du système**.

C'est ce composant qui, porté par l'eau lors de la crue, va s'ériger et former une **barrière de rétention**.

Hors période de crue sa partie supérieure est au niveau du sol fini et permet une **circulation de véhicules**.

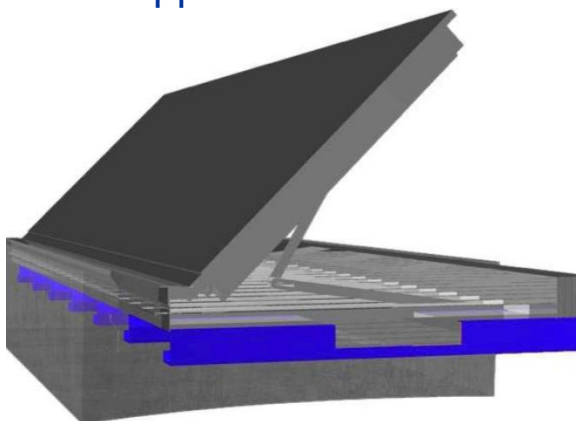
- Base



Le terme « Base » réfère à la partie dans laquelle vient reposer le clapet au repos.

Cette partie est **invisible hors période de crue**.

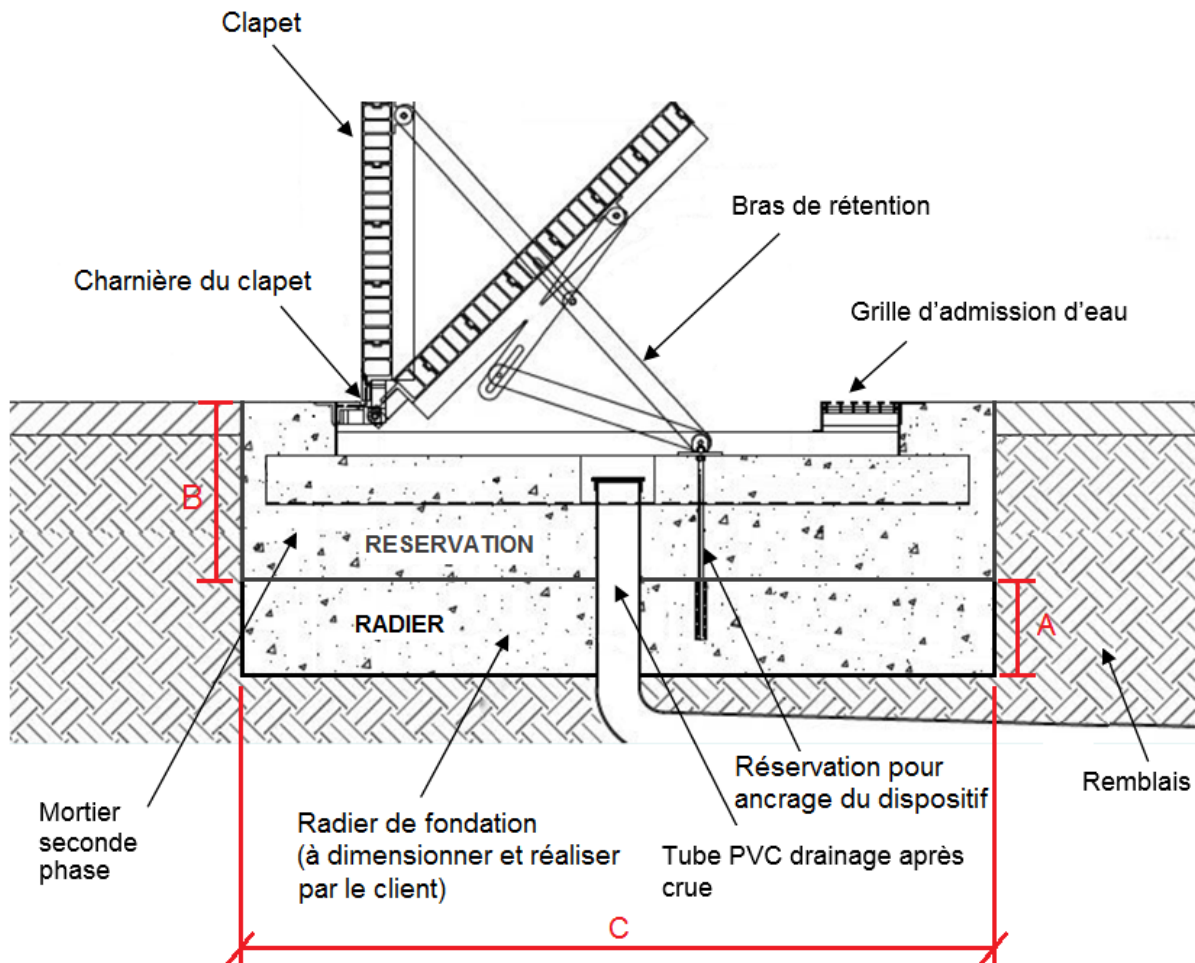
- Support



Le terme « support » réfère au **dispositif de support et d'ancrage du système** qui est ancrée dans le sol.

Soudé à la Base, il permet de **niveler l'ensemble du système**.

Composants



Le tube PVC de drainage a une double fonction :

- Drainer les eaux de ruissèlements pour éviter que le clapet ne se lève lors des orages.
- Evacuer l'eau présente dans la base après l'inondation.

Le radier doit permettre le maintien et la stabilité du dispositif pendant sa durée de vie. Il doit reprendre les charges de passage sur la barrière (véhicules et piétons).

Le radier (A) est à dimensionner par le client.

En fonction du modèle, la hauteur de la réservation (B) sera de :

B : 405mm pour le modèle Roadway

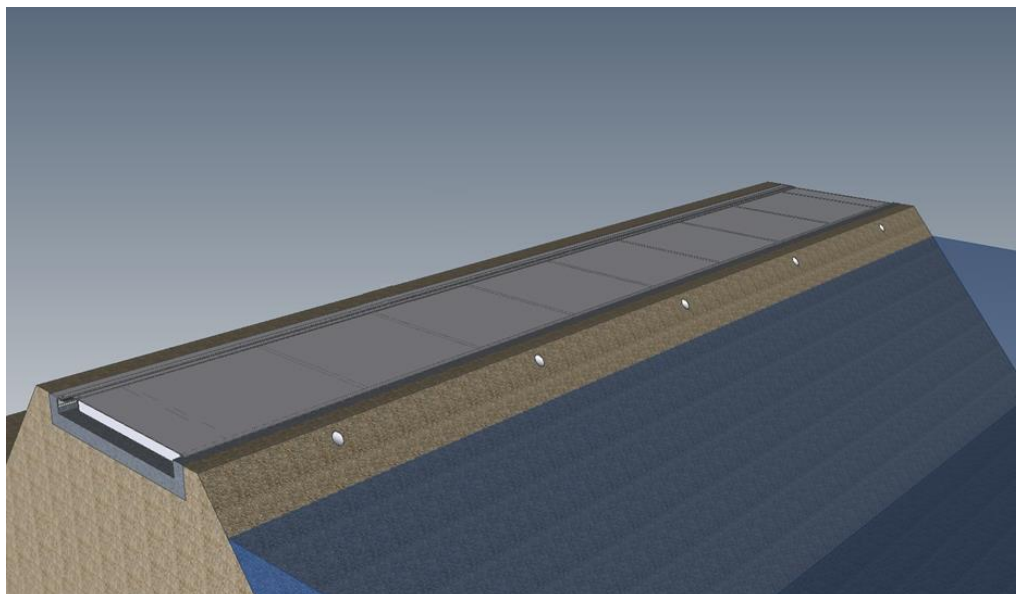
B : 305mm pour le modèle Piétons/Véhicules

C : La largeur de réservation = Hauteur de clapet + 1,14m

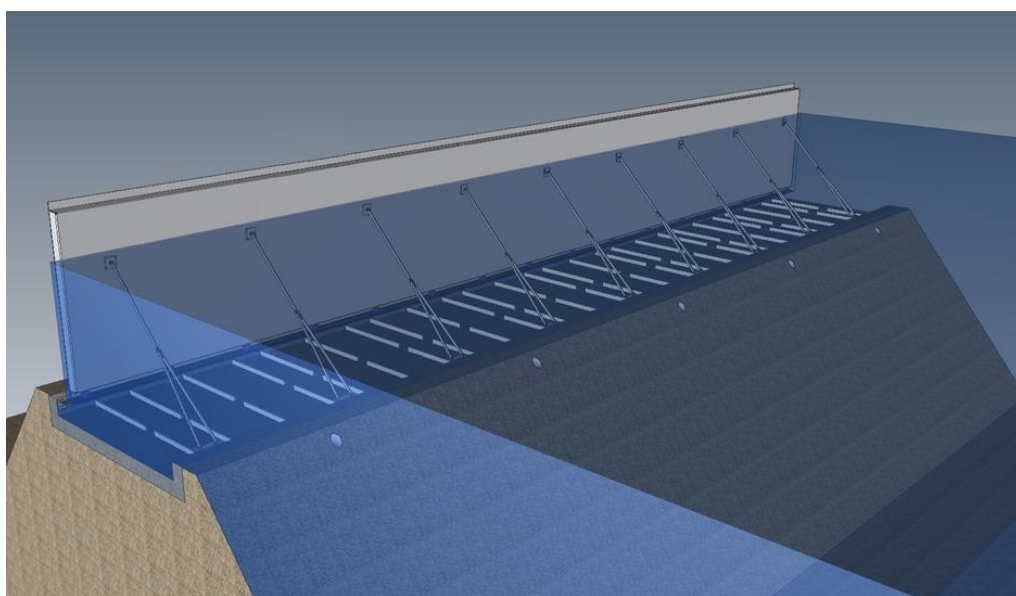
Principe de fonctionnement



Les illustrations ci-dessous sont des modélisations de principe. Elles ne présentent pas le système dans son ensemble.

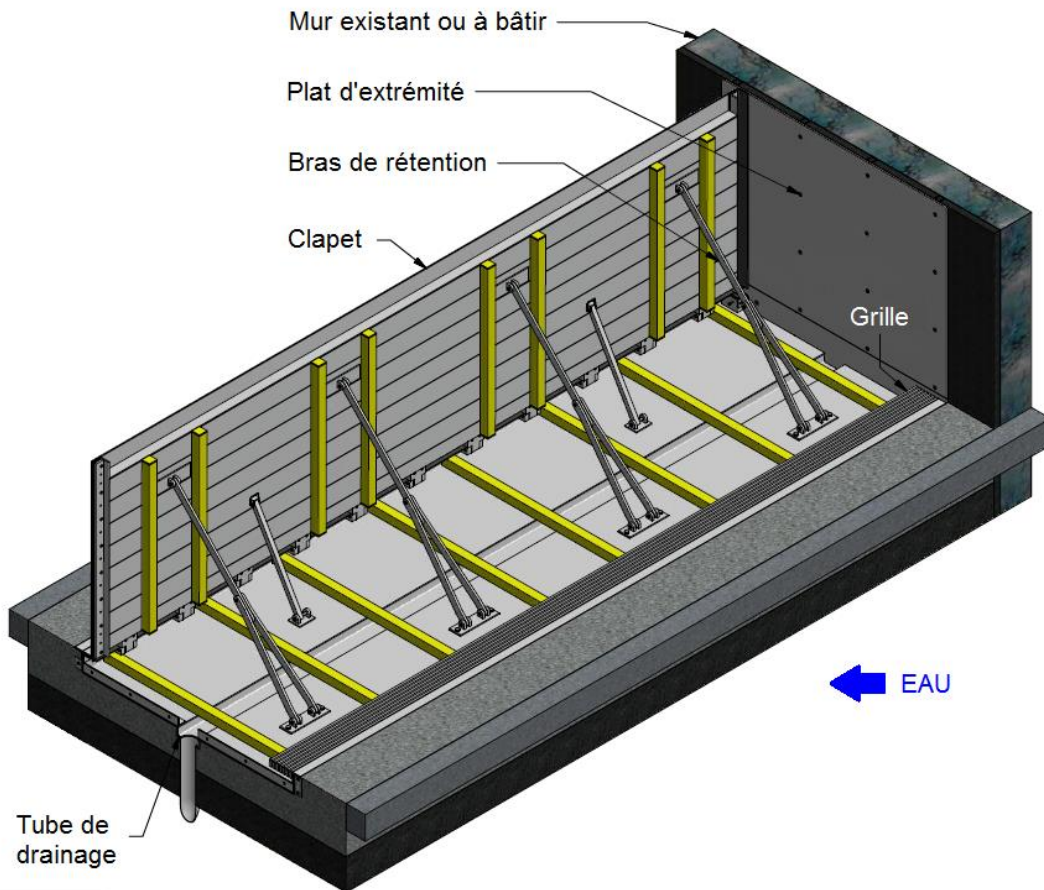


Hors période de crue, le clapet repose dans sa base et permet aux piétons et véhicules de circuler au-dessus.



En période de crue, le clapet s'élève et s'abaisse en fonction du niveau de la crue grâce à la seule pression hydrostatique de l'eau.

Principe de fonctionnement



Détail de l'étanchéité aux extrémités :

