

Fiche technique

Prévention des inondations

FLO-LIFT H version passive

Dispositif anti-crue passif à stockage superficiel



Actionnement automatique

- Sans intervention humaine
- Sans apport d'énergie extérieure

Composants

- Clapet

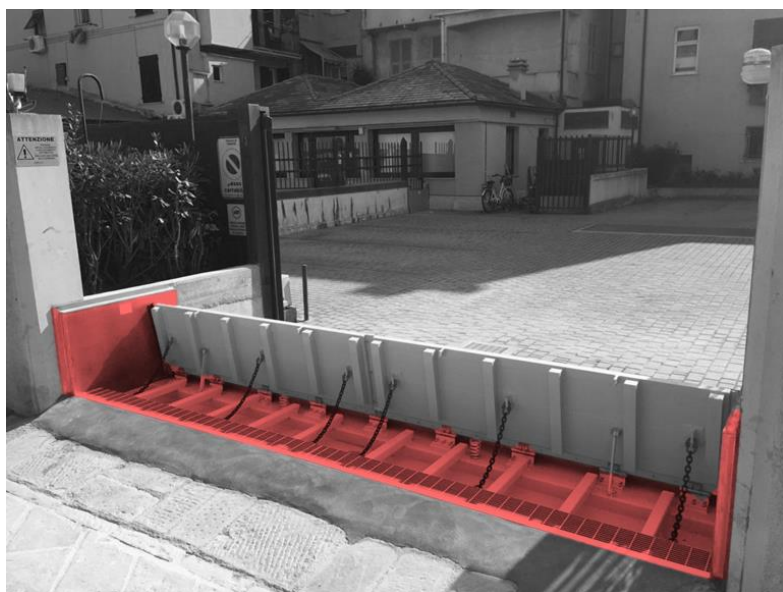


Le terme « Clapet » réfère à **la partie flottante du système**.

C'est ce composant qui, porté par l'eau lors de la crue, va s'ériger et former une **barrière de rétention**.

Hors période de crue sa partie supérieure est au niveau du sol fini et permet une **circulation de véhicules/piétons**.

- Base et bajoyers

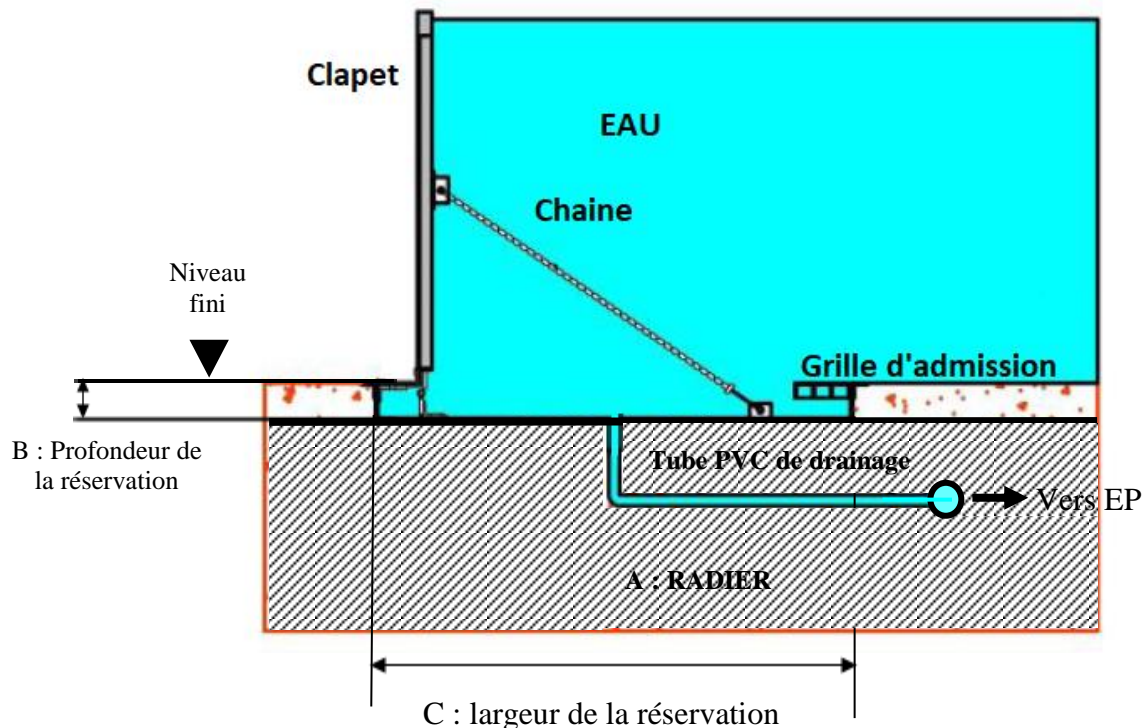


Le terme « Base » réfère à la structure dans laquelle vient se reposer le clapet au repos.

Cette partie inclut la grille d'admission d'eau

Les bajoyers aux deux extrémités permettent d'assurer l'étanchéité, une fois le clapet ouvert.

Composants



Le tube PVC de drainage a une double fonction :

- Drainer les eaux de ruissèlements pour éviter que le clapet ne se lève lors des orages.
- Evacuer l'eau présente dans la base après l'inondation.

Le radier doit permettre le maintien et la stabilité du dispositif pendant sa durée de vie. Il doit reprendre les charges de passage sur la barrière (véhicules et piétons).

Le radier (A) est à dimensionner par le client.

B : Hauteur de réservation : 200mm

C : Largeur de réservation = Hauteur de clapet + 800mm

Principe de fonctionnement



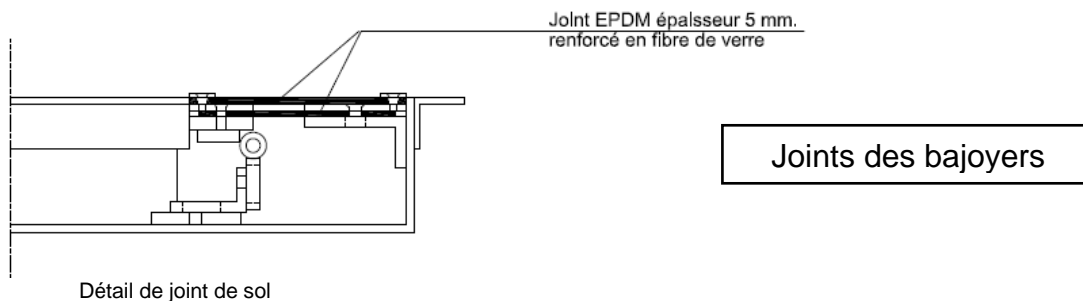
Hors période de crue, le clapet repose dans sa base et permet aux piétons et véhicules de circuler au-dessus (jusqu'à 12Tonnes par essieu).

En période de crue, le clapet s'élève et s'abaisse en fonction du niveau de la crue grâce à la seule pression hydrostatique de l'eau.

→ Le clapet s'élève uniquement si le réseau EP est en charge

Détails de matériaux

Détail de l'étanchéité aux extrémités :



Détails des matériaux

Base : Acier S275 Galvanisé à chaud (peinture époxy en option)

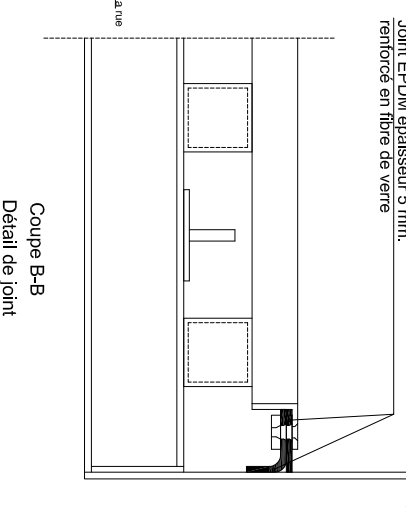
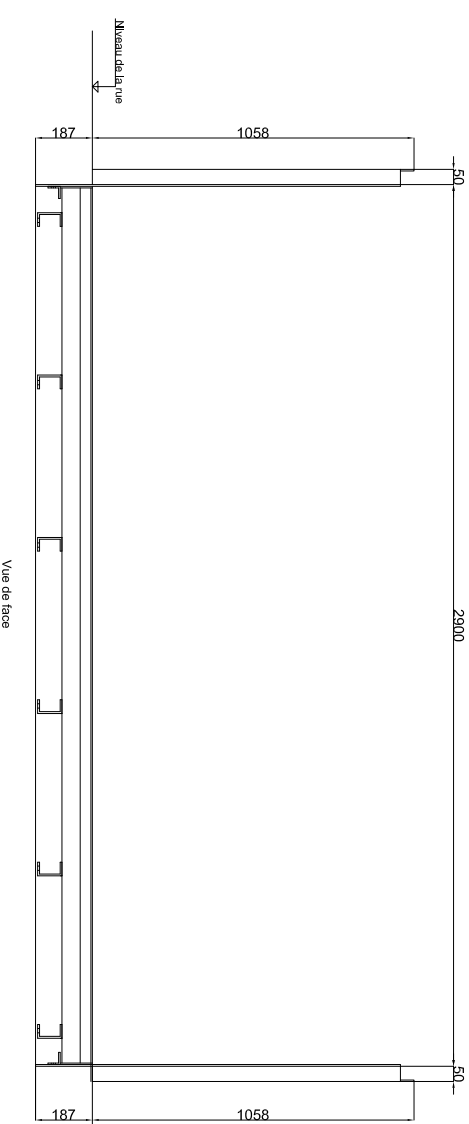
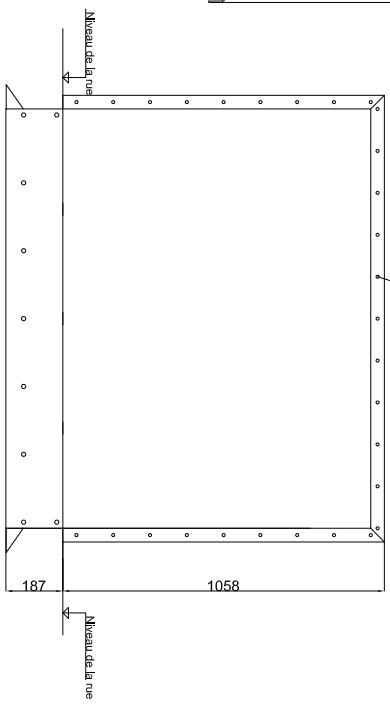
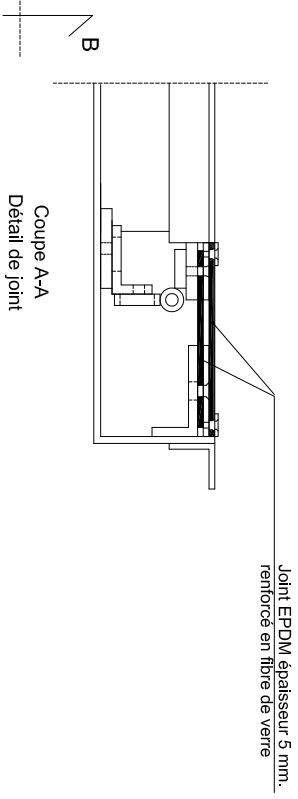
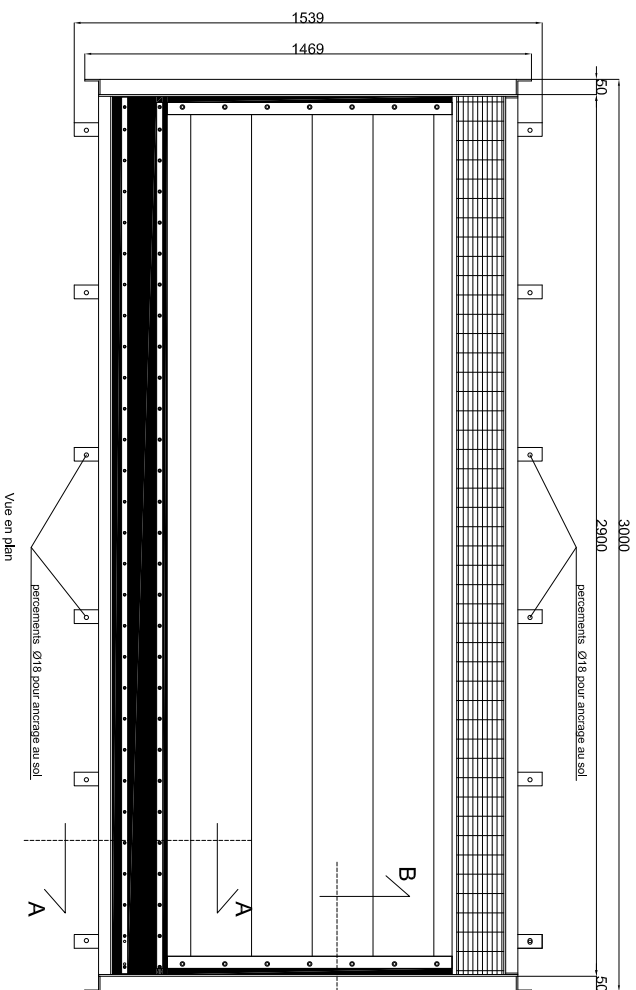
Grille : Acier S275 Galvanisé à chaud

Clapet : Aluminium 6005

Bajoyers : Inox 304

Joints : EPDM renforcé en fibre de verre

Chaine : Acier Ni Cr Mo (EN 818)



Equipements et Solutions Techniques Hydrauliques Innovantes

Société ESTHI
8, rue Jean Baptiste Clément
69100 Villeurbanne
Tel : 04 78 95 09 74
contact@esthifrance.com
www.esthifrance.com

A	14/12/2017	PREMIERE EDITION
Indice	Date	

Désignation des modifications

Plan d'exécution

FLO-LFT H passif h1000 X L3000

Ce document est la propriété de la société ESTHI. Il ne pourra, sans une autorisation expresse, être reproduit ou communiqué à des tiers.

Dessiné par:	Contrôlé par:
Format: A4	Ech: /
Folio: 01/041	
Plan: 00.00	

