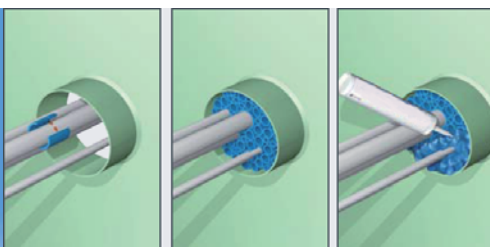
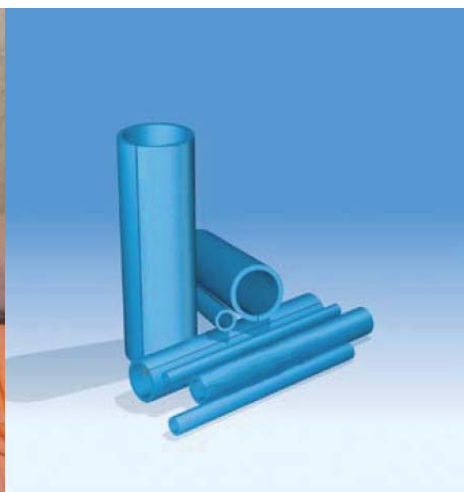


PRÉVENTION
DES INONDATIONS

EtanchCable

OBTURATION RÉSEAUX ET FOURREAUX



APPLICATION

Étanchéité de passage de câbles en fourreaux.

DESCRIPTIF POUR CCTP

Silicone hydrophobe à fort pouvoir d'adhérence associé à des inserts en mousse souple permettant d'étanchéifier les passages de câbles en fourreaux. Le dispositif permet le mouvement des câbles après pose.

ÉTANCHÉITÉ

Résistance :

1,5 bar en configuration multicâble

3 bar en configuration monocâble

DIMENSIONS

Diamètre max de câble :63mm

Longueur des inserts :60 à 210 mm

MATÉRIAUX

Silicone spécial hydrophobe en cartouches standards 310mL.
Inserts en mousse thermoplastique.

DOCUMENTATION

Fiche techniqueoui

Téléchargeable sur

..... www.esthifrance.com

LE PLUS

Facilité de mise en œuvre sur fourreaux câblés.

Étanchéité à l'eau et aux gaz.

Pas de travaux de maçonnerie / génie civil nécessaire.

Permet le mouvement des câbles après pose.

Durcissement rapide (moins d'une 1h).

Variante anti-feu disponible.

PRÉVENTION DES INONDATIONS • RÉGULATION RETENTION • VANNES MURALES • AMÉNAGEMENTS HYDRAULIQUES

Choisissez l'expérience

ESTHI

Equipements et Solutions Techniques Hydrauliques Innovantes

ANTI-CRUE



RÉTENTION



BATARDEAU



ESTHI

8 rue Jean Baptiste Clément - 69100 Villeurbanne

Tél. : 04 78 95 09 74

www.esthifrance.com



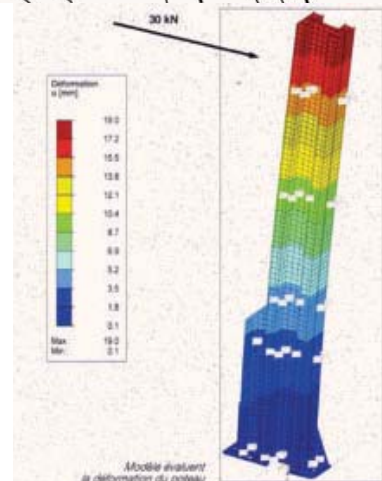
VANNE MURALE



AMÉNAGEMENT HYDRAULIQUE



ÉQUIPEMENT CERTIFIÉ



ÉTUDES