

## FICHE TECHNIQUE

# FLO - MOB LT

### Barrière anti-inondation mobile et autostable

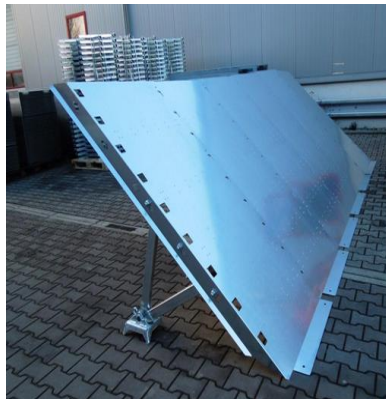


**Hauteur de protection maximale : 1300 mm**

**Longueur : illimitée**

**Protection** contre les inondations et les ruissellements  
**Rétention** / confinement temporaire de liquide / boue  
**Batardeau** temporaire de chantier  
**Déviat**ion temporaire de cours d'eau

## PRINCIPAUX AVANTAGES



- **Rapide à installer**
- **Economique**
- **2 versions : Aluminium OU Acier galvanisé (FLO-MOB ECO)**
- **Léger**
- **Reprise des fortes aspérités de sol grâce à la bâche**
- **Ancrage possible au sol**



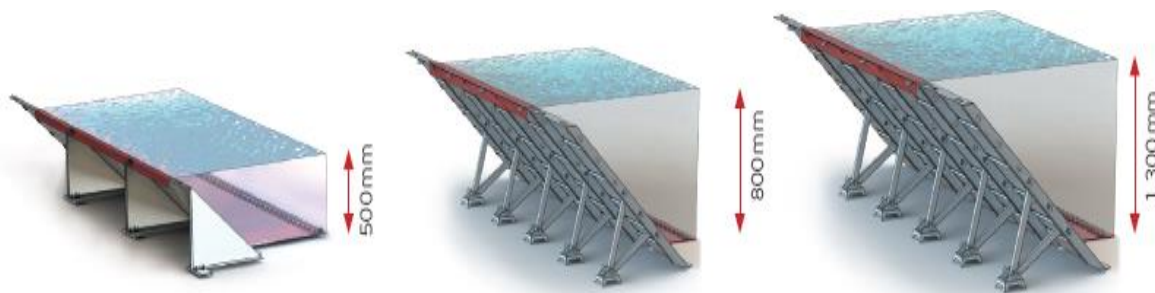
Les dispositifs auto stables et mobiles présentent plus de risques de défaillance et un taux de fuite plus important que les dispositifs non mobiles ancrés dans une fondation au sol. Ce type de dispositif nécessite une attention accrue lors de l'installation et une vigilance permanente lorsque le dispositif est en fonctionnement pendant la crue



Il est nécessaire de vérifier le risque d'affouillement et le taux d'infiltration de l'eau d'inondation sous le sol sur lequel est posé la barrière. Plus le sol est poreux et plus l'inondation se prolonge dans le temps, plus le risque d'infiltration sous la barrière est important. Cette vérification est fortement conseillée pour les sols limoneux et sablonneux.

## DONNEES TECHNIQUES

		500	800	1300
<b>Hauteur de protection</b>		500 mm	800 mm	1 300 mm
<b>Dimensions (lxh)</b>		1565 × 930 mm	1180 × 1480 mm	960 × 2220 mm
<b>Poids</b>		13,5 kg	22,5 kg	31,2 kg
<b>Section d'angle</b>	Dimensions (lxh)	990 × 790 mm	1050 × 1640 mm	1100 × 2200 mm
	Poids	5.8 kg	9.2 kg	10.5 kg
<b>Temps d'assemblage – 2 pers – 100 m</b>		30 min	80 min	120 min
<b>Espace de stockage pour 100 m de barrière</b>		5 m3	15 m3	21 m3



**2 versions disponibles :**

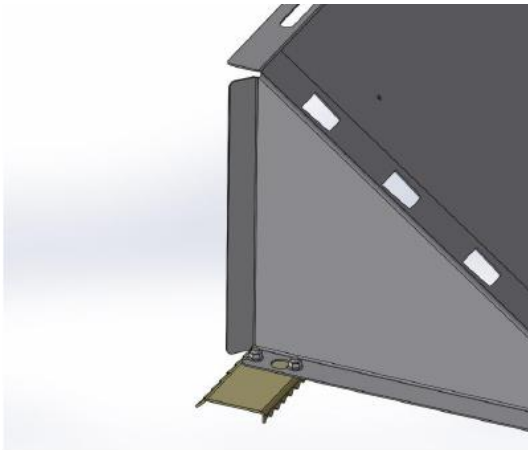
**Aluminium ou Acier galvanisé (FLO-MOB ECO)**



## LES DIFFERENTS ELEMENTS

### - Supports :

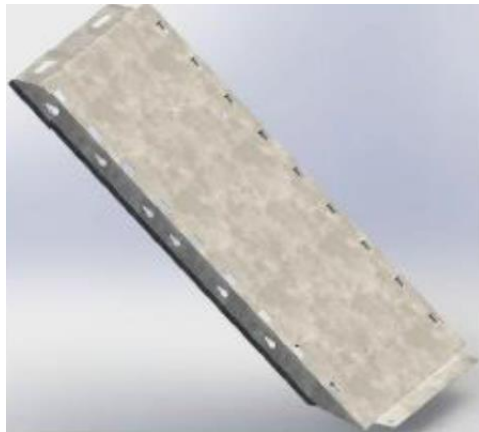
**Equerres de reprise d'efforts**  
(Version 500 Mm)



**Jambes de force**  
(Version 800 Et 1300 Mm)



### - Panneaux :



### - Bâche d'étanchéité



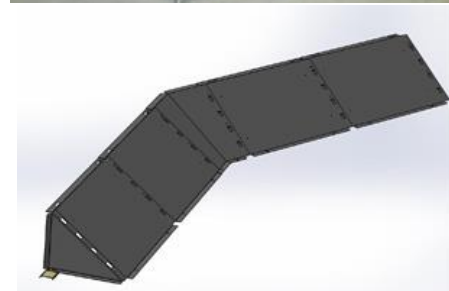
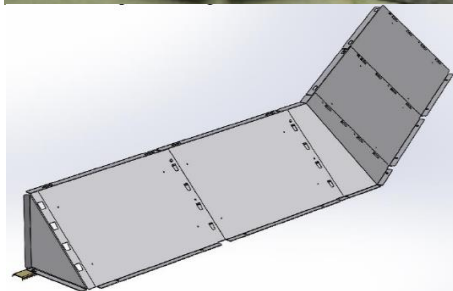
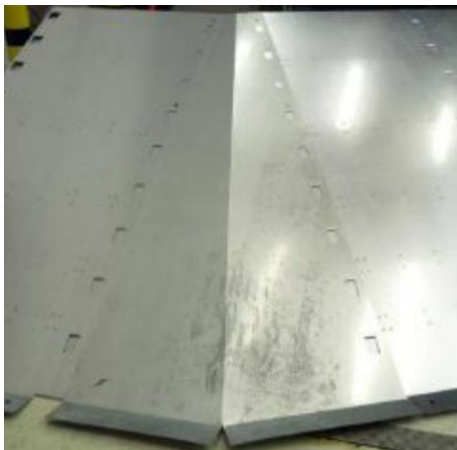
- **Plaque d'ancrage (asphalte, enrobé, gravier et pelouse)**



- **Anneau d'ancrage (asphalte et béton)**



- **Pièces d'angle de 30° (pour changer de direction)**

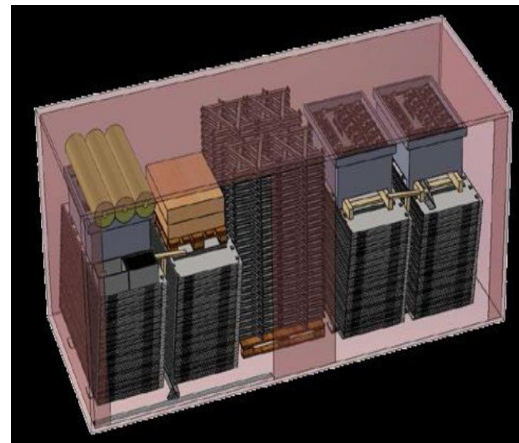
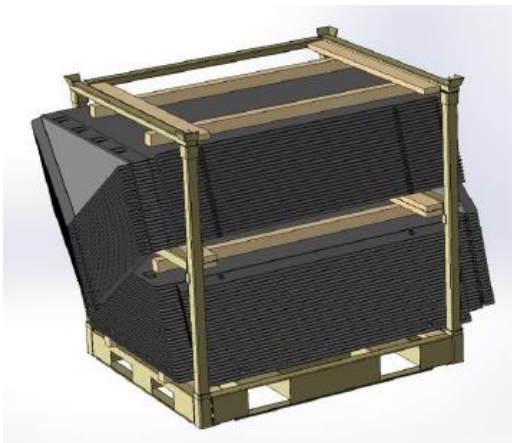




- **Chaîne de lestage pour la bâche au sol**


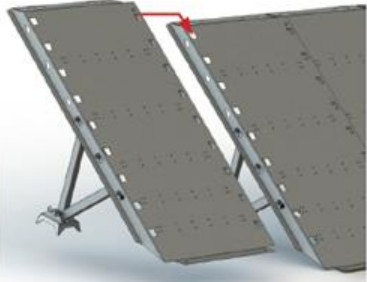
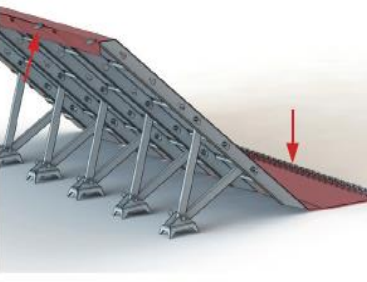


- **Système de rangement pour stockage peu encombrant**



## GUIDE DE MONTAGE RAPIDE

La barrière anti-inondation Flom est facile à installer même pour les personnes qui ne connaissent pas le système. Une seule personne peut mettre en place 100 mètres de barrière en une heure.

	<p><b>ETAPE 1 :</b></p> <p>Fixation des pieds + jambes de force (ou équerres) et systèmes d'ancrages</p>
	<p><b>ETAPE 2 :</b></p> <p>Connection des panneaux</p>
	<p><b>ETAPE 3 :</b></p> <p>Mise en place de la bâche par clipsage en partie haute et lestage en partie basse</p>