

FICHE TECHNIQUE

FLO-TUBE

Barrière anti-inondation mobile et autostable

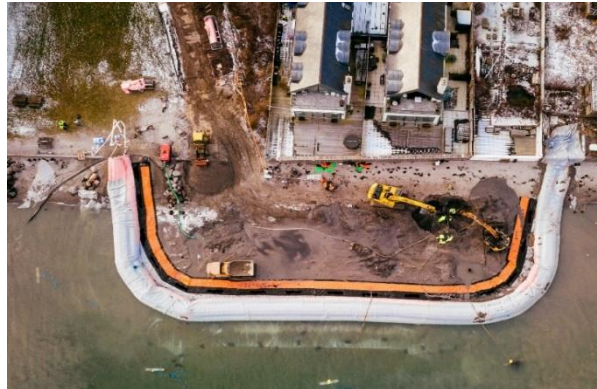


Hauteur de protection maximale : 2 m

Longueur : illimitée

Protection contre les inondations et les ruissellements
Batardeau temporaire de chantier
Déviations temporaire de cours d'eau

PRINCIPAUX AVANTAGES



- **Pas de préparation de site**
- **Installation rapide** : 4 hommes pour 1 km de barrière en moins de 4h
- **1 entrée d'eau pour 1 km de barrière**
- **Approche modulaire** : les modules sont disponibles avec des longueurs entre 5 et 200 mètres avec des hauteurs entre 60 et 125 cm.
- **Possibilité d'extension** : chaque section/module peut être agrandie
- **Possibilité de créer des multi-tubes** – jusqu'à trois tubes reliés



Les dispositifs auto stables et mobiles présentent plus de risques de défaillance et un taux de fuite plus important que les dispositifs non mobiles ancrés dans une fondation au sol. Ce type de dispositif nécessite une attention accrue lors de l'installation et une vigilance permanente lorsque le dispositif est en fonctionnement pendant la crue



Il est nécessaire de vérifier le risque d'affouillement et le taux d'infiltration de l'eau d'inondation sous le sol sur lequel est posé la barrière. Plus le sol est poreux et plus l'inondation se prolonge dans le temps, plus le risque d'infiltration sous la barrière est important. Cette vérification est fortement conseillée pour les sols limoneux et sablonneux.

DONNEES TECHNIQUES

Produit	Diamètre	Hauteur Du système	Poids (vide)	Poids avec eau /m	Hauteur de protection totale	Longueur
DOUBLE PRO 60	60 cm	50 cm	1,7 kg /m	535 kg/m	36 cm	De 50 à 200m
TRIPLE PRO 60	60/40 cm	70 cm	2,3 kg/m	650 kg/m	50 cm	
DOUBLE PRO 125	125 cm	110 cm	3,5 kg/m	2,350 kg/m	80 cm	
TRIPLE PRO 125	125/80 cm	160 cm	4,7 kg/m	2,800 kg/m	110 cm	
DOUBLE BASIC 60	60 cm	50 cm	1,7 kg/m	535 kg/m	36 cm	De 5 à 50m
DOUBLE BASIC 125	125 cm	110 cm	3,5 kg/m	2,350 kg/m	80 cm	

Matériaux :

Jonction et terminal d'extrémité : Aluminium

Tube : Polyéthylène (PE) et polypropylène (PP)

- 1 : La solution PRO utilise des éléments d'extrémités et des éléments de jonction en aluminium pour avoir un poids le plus sur possible. Il est aussi équipé de poignées pour faciliter la manutention.
- 2 : La friction contre la surface de la barrière Flo-Tube influence la hauteur de protection d'eau. Les chiffres ci-dessus se réfèrent à un rapport du Danish Hydraulic Institute.



ACCESSOIRES

(Non inclus)

- Terminal d'extrémités



Terminal d'extrémité avec base
(Permet un remplissage par le haut)



Terminal d'extrémité simple



Jonction sur châssis

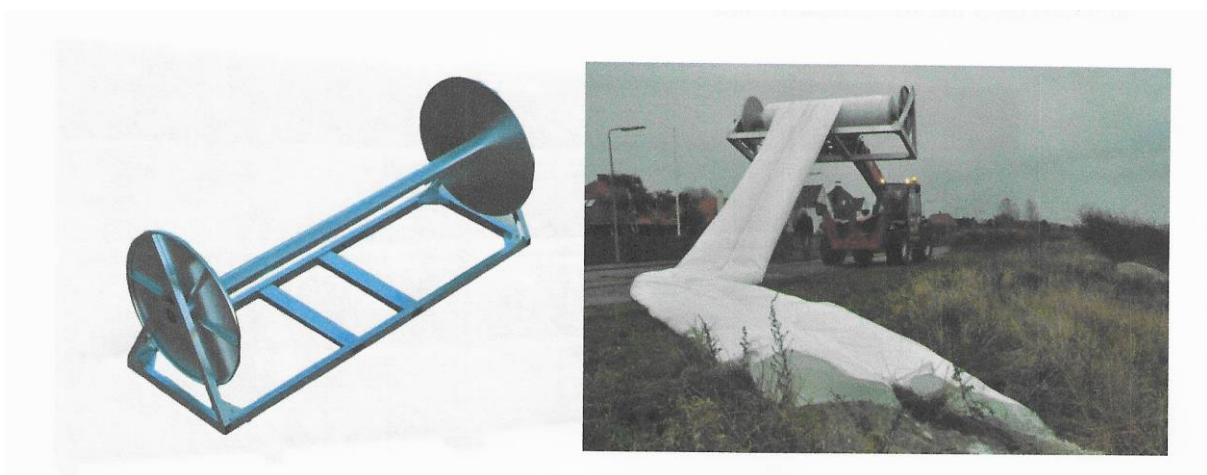
- Système de stockage



- **Kit Monopompe**



- **Kit Treuil enrouleur**



GUIDE D'INSTALLATION

ETAPE 1 : Controle du lieu d'installation.
La barrière peut être déployée à partir d'une remorque, d'un camion, d'un rack de stockage



ETAPE 2 : Déployer la barrière
Il faut simplement sortir et dérouler la barrière à l'endroit désiré



ETAPE 3 : Relier les terminaux d'extrémités et les éléments de jonction aux tubes
Sur certains produits, il suffit juste d'ajuster et serrer fort la bâche d'extrémité



ETAPE 4 : Connecter les pompes et remplir les tubes.
La barrière est prête à fonctionner



ETAPE 5 : Vider, désassembler les éléments de la barrière. Facile et rapide à faire. Laisser l'eau s'écouler de manière contrôlée et enrouler les tubes.

