

FICHE TECHNIQUE

FLO-MOB LT

Barrière anti-inondation mobile et autostable

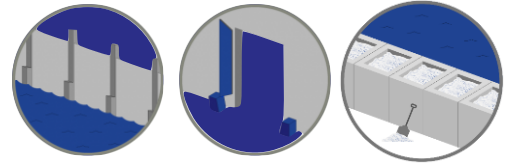


Hauteur de protection maximale : **1.3 m**
Longueur maximale : **Illimitée**

ESTHI

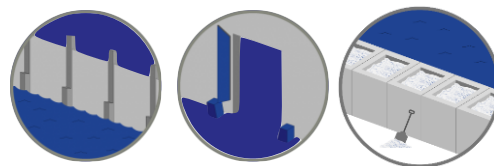
FLO[®]

Gamme anti-inondation

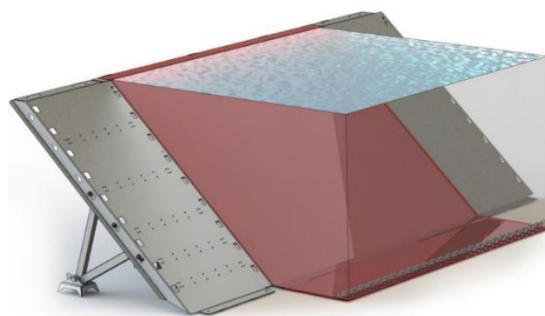


Sommaire

Sommaire	2
Principaux avantages	3
Données techniques	4
Les différents éléments	5
Supports.....	5
Panneaux.....	5
Bâche d'étanchéité.....	5
Plaque d'ancrage (asphalte, enrobé, gravier et pelouse)	6
Anneau d'ancrage (asphalte et béton).....	6
Pièces d'angle de 30° (pour changer de direction)	6
Chaîne de lestage pour la bâche au sol	7
Système de rangement pour stockage peu encombrant	7
Guide d'installation	8
Photos	9



Principaux avantages



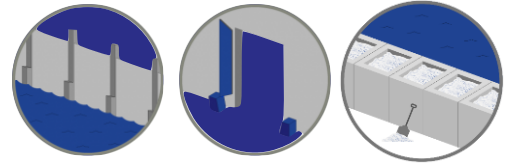
- ▶ Rapide à installer (à la main, sans engin de levage)
- ▶ Economique
- ▶ 2 versions : en Aluminium OU Acier galvanisé
- ▶ Léger
- ▶ Reprise de fortes aspérités de sol grâce à la bâche
- ▶ Ancrage possible au sol



Les dispositifs auto stables et mobiles présentent plus de risques de défaillance et un taux de fuite plus important que les dispositifs non mobiles ancrés dans une fondation au sol. Ce type de dispositif nécessite une attention accrue lors de l'installation et une vigilance permanente lorsque le dispositif est en fonctionnement pendant la crue

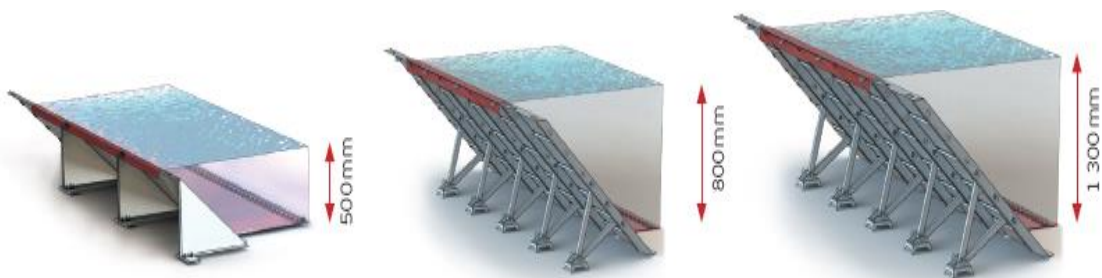


Il est nécessaire de vérifier le risque d'affouillement et le taux d'infiltration de l'eau d'inondation sous le sol sur lequel est posé la barrière. Plus le sol est poreux et plus l'inondation se prolonge dans le temps, plus le risque d'infiltration sous la barrière est important. Cette vérification est fortement conseillée pour les sols limoneux et sablonneux.



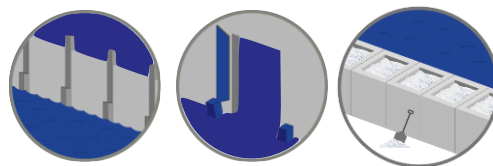
Données techniques

		LT50	LT80	Lt130
Hauteur de protection		500 mm	800 mm	1300 mm
Dimensions (LxH)		1565 × 930 mm	1180 × 1480 mm	960 × 2220 mm
Poids		13,5 kg	22,5 kg	31,2 kg
Sections d'angle	Dim (LxH)	990 × 790 mm	1050 × 1640 mm	1100 × 2200 mm
	Poids	5.8 kg	9.2 kg	10.5 kg
Temps d'assemblage (2p)		30 min	80 min	120 min
Espace de stockage (100 ml)		5 m ³	15 m ³	21 m ³
Garantie		2 ans		



2 versions disponible :
Aluminium ou Acier galvanisé

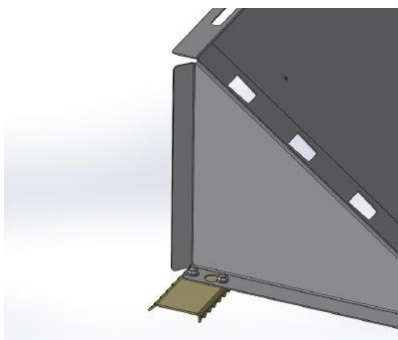
ESTHI



Les différents éléments

Supports

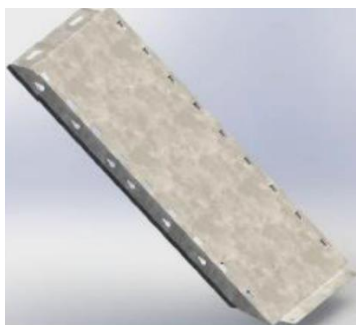
Equerres de reprise d'efforts
(Version 500 mm)



Jambes de force
(Version 800 et 1300 mm)



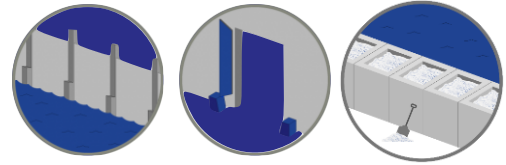
Panneaux



Bâche d'étanchéité



ESTHI



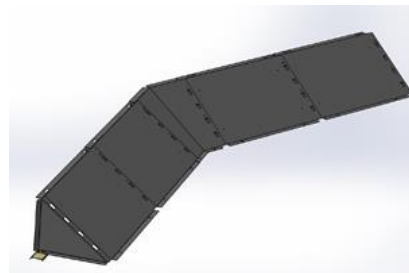
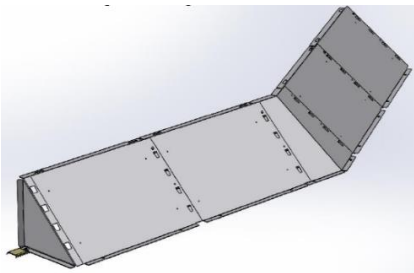
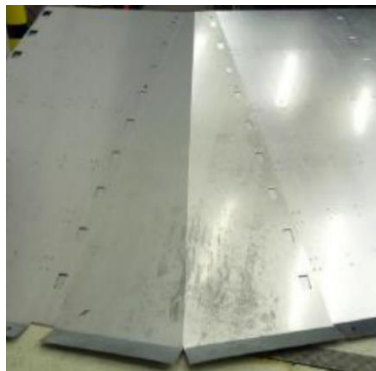
Plaque d'ancrage (asphalte, enrobé, gravier et pelouse)

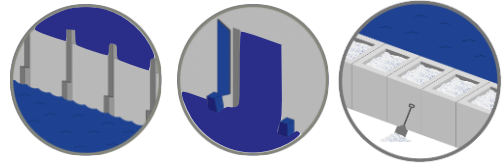


Anneau d'ancrage (asphalte et béton)



Pièces d'angle de 30° (pour changer de direction)



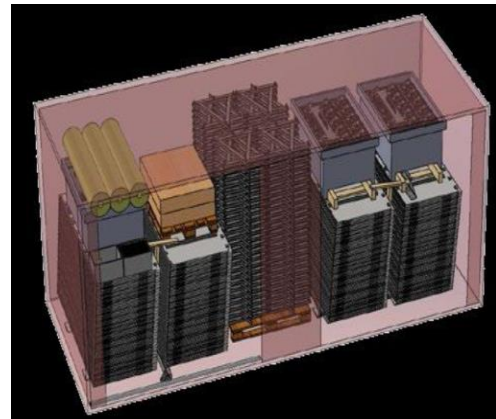
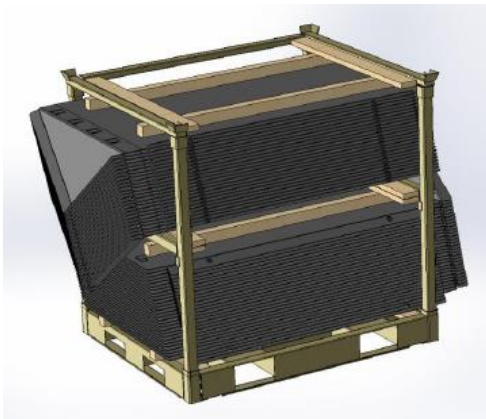


FT FLO-MOB LT_v24112020
Page 7 / 9

Chaîne de lestage pour la bâche au sol

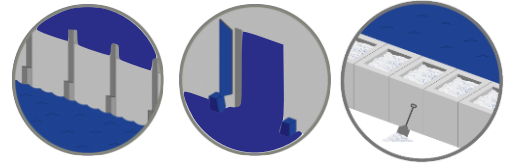


Système de rangement pour stockage peu encombrant



ESTHI

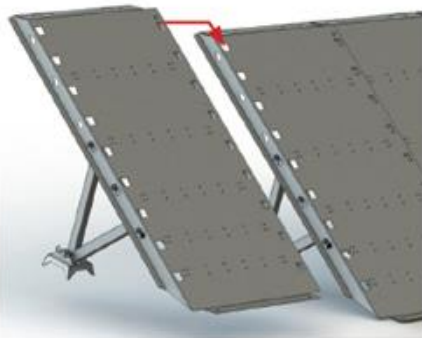
E.S.T.H.I - 27, rue Paul Verlaine - 69100 VILLEURBANNE - Tél. +33 (0)4 78 95 09 74 - www.esthifrance.com



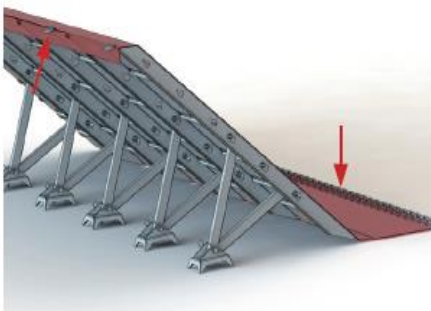
Guide d'installation



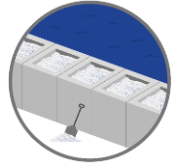
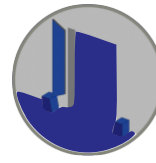
Fixation des pieds + jambes de force (ou équerres) et systèmes d'ancrages



Connection des panneaux

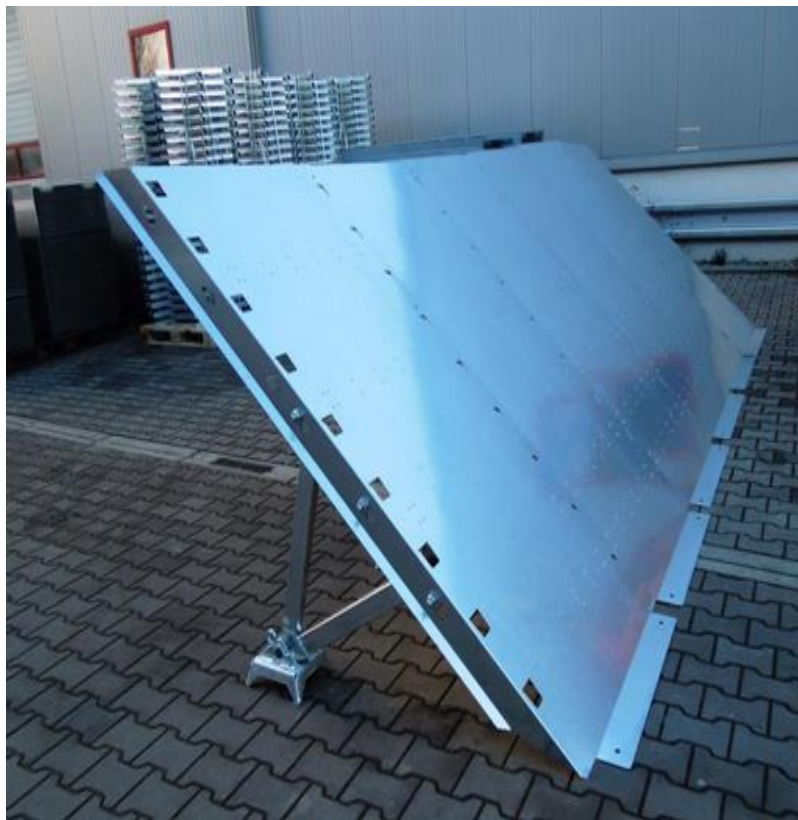
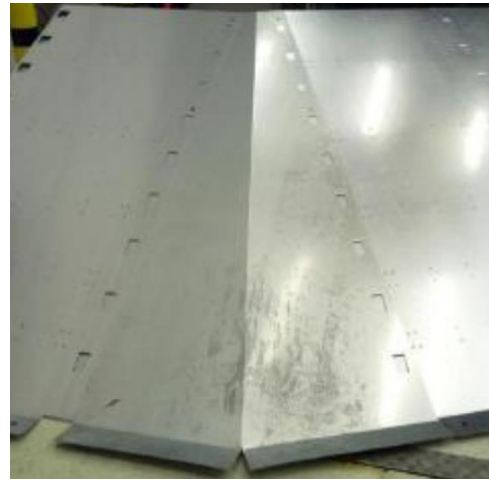


Mise en place de la bâche par clipsage en partie haute et lestage en partie basse



FT FLO-MOB LT_v24112020
Page 9 / 9

Photos



ESTHI

E.S.T.H.I - 27, rue Paul Verlaine - 69100 VILLEURBANNE - Tél. +33 (0)4 78 95 09 74 - www.esthifrance.com