

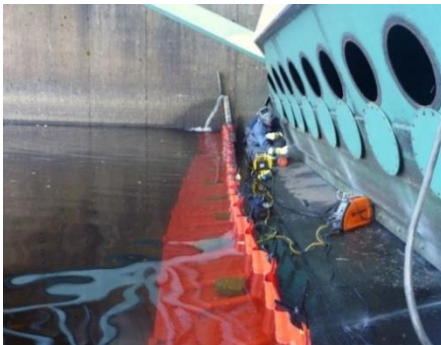


FICHE PRODUIT

BOXWALL



Dispositif anti-crue mobile auto-stable



DESRIPTIF

Le Boxwall est un dispositif anti-inondation en thermoplastique composée de sections encastrables en forme de « L », mobiles et auto-stables. Il assure une protection fiable et économique sur un sol plan et régulier.

Existe en 2 hauteurs différentes.

Des accessoires peuvent être rajoutés comme des systèmes d'angle, des équerres métalliques et de franchissement de trottoir.

PRINCIPAUX AVANTAGES

Rapide à installer

Simple d'utilisation

Pas de fondation / ancrage nécessaire

Léger

Longueur de protection adaptable selon le besoin et l'environnement

Faible encombrement durant le stockage

DONNEES TECHNIQUES

Nom	BW 52	BW 102
Hauteur de protection	50 cm	100 cm
Longueur de protection	Illimitée	
Poids	6 kg / unité	15.2 kg / unité
Matériaux	Polypropylène	