

FICHE TECHNIQUE

RET-GATE IM

(Ancien modèle IBS BSG)

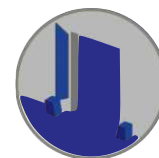
Barrière de rétention encastrable manuelle
Eaux polluées / eaux d'incendie



RETENTION

Largeur maximale : **sans limite**
Hauteur de protection : **entre 100 et 1000 mm**

ESTHI

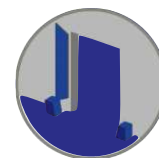


Principaux avantages



- Certifié conforme à l'arrêté du 26 Septembre 2018 par l'organisme TUV Rheinland
- Conçu pour la rétention d'incendie et déversements de liquides
- Déploiement et compression très rapide
- Joints de sol reprenant les aspérités jusqu'à 15 mm
- Possibilité de mise en place avec faible hauteur et peu d'espace





Caractéristiques techniques

La barrière RET-GATE IM est une barrière à **actionnement manuel**. Elle peut être actionnée par une seule personne.

Le principe de fonctionnement est simple : les poutrelles munies de joints s'encastrent et s'empilent dans des glissières fixées à demeure sur les coté de l'ouverture.

Les joints de sol en mousse EPDM épaisse permettent la reprise des inégalités au sol.

Protection des inondations Conforme à l'Arrêté du 4 octobre 2010 (émissions de toute nature des ICPE soumises à autorisation)

Largeur maximale	6000 mm
Hauteur de rétention	Entre 100 et 600 mm
Largeur des profilés	50 mm
Couleur	Rouge RAL 3000
Revêtement	Thermolaquage
Poignées de levage	
Serrage / verrouillage par levier de serrage	

Pour d'autres caractéristiques, nous consulter

Matériaux des éléments :

- Glissières d'extrémité : Profilé aluminium extrudé (AlMgSi - 6060)
- Poutres horizontales : Tubes rectangulaires aluminium extrudé (AlMgSi - 6060)
- Joints de sol : EPDM
- Joint sur mur porteur : Polyuréthane / Polyéthylène (bandes)
- Joints verticaux et horizontaux : EPDM
- Chevilles de Fixation : Acier inoxydable (type Hilti)

Conditions de montage :

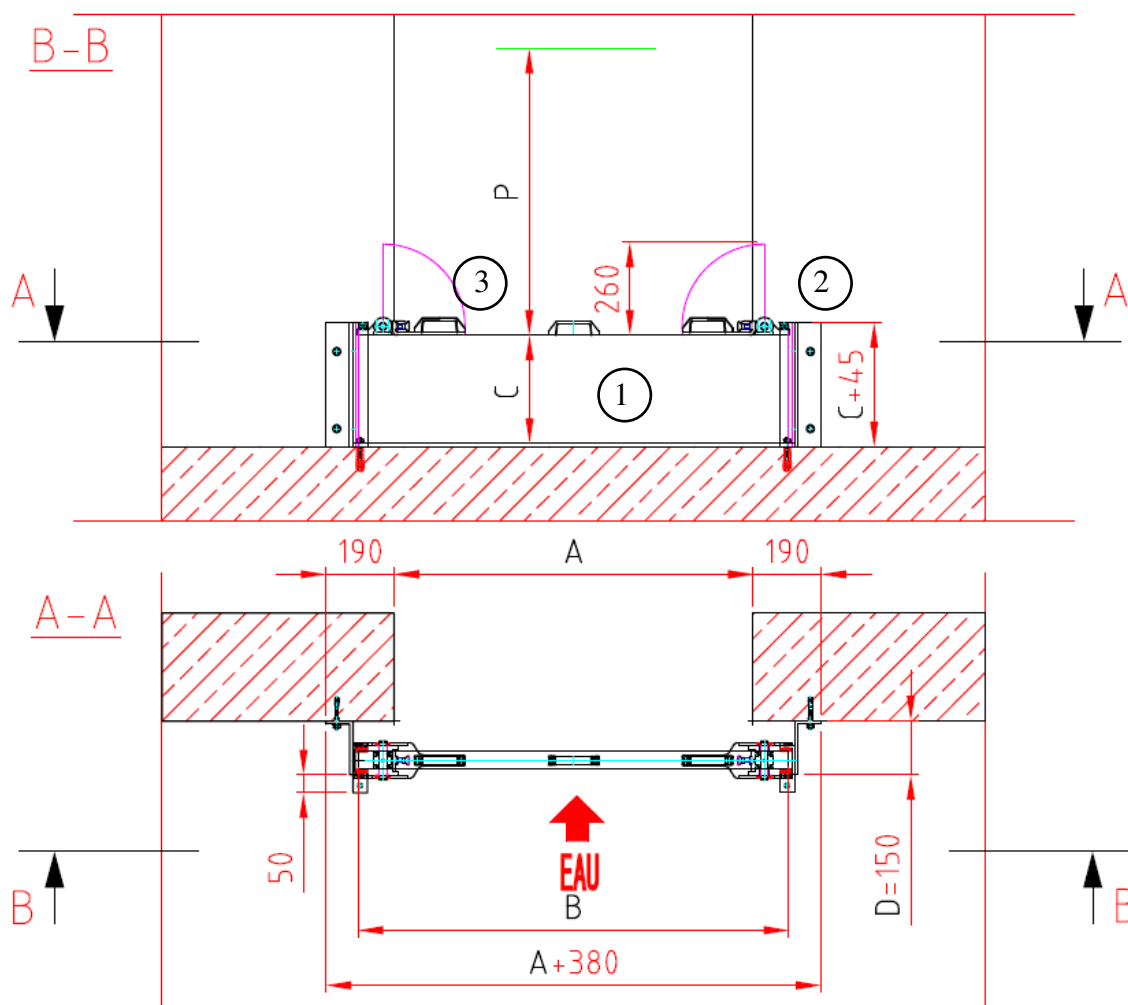
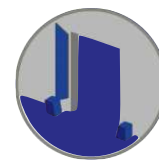
Sol plat et rectiligne ne présentant pas de risque d'affouillements

Les inégalités de sol sont inférieures a +/- 15 mm

Qualité des supports : > Béton armé C20/C25

Les supports devront être dimensionnés pour résister à la charge prévue.



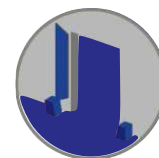


Nomenclature :

- 1 : Panneau amovible
- 2 : Glissières d'extrémités
- 3 : Poignées d'extractions
- A : Largeur utile (béton à béton)
- B : Longueur de Barrière
- C : Hauteur d'inondation
- D : distance minimale de déport

Resistance des Supports au minimum C20/25





Informations

Résistance :

Pression Hydrostatique + 35% de marge de sécurité (résistance au courant et batillage des vagues)

Flexion maximum des poutres d'aluminium : entre 1/150 et 1/300 de la portée de la poutre.

Etanchéité : 28 ml/heure/mètre de joint selon PV d'essai LGA

Certification :

Certification de conformité à la directive allemande VDS 2564-1 (barrières de rétention d'eaux d'incendie)

Homologué par le bureau de contrôle technique LGA

Resistance à la chaleur 200 °c / 15 minutes



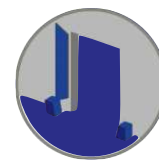
Garantie :

L'ensemble des éléments métalliques a une garantie de 2 ans contre les défauts des alliages, les défauts de fabrication et la corrosion naturelle. Les joints sont garantis 2 ans contre le vieillissement naturel.

Maintenance :

- La maintenance est obligatoire avec la fréquence d'une à deux fois par an selon environnement.
- En cas de maintenance effectuée par ESTHI, un certificat de bon fonctionnement sera remis au client
- Le certificat de bon fonctionnement atteste de la réalisation des opérations de maintenance préventive et du bon fonctionnement du système à la date de l'opération de maintenance.

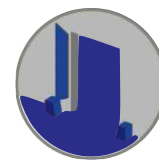




Photos



ESTHI



FT RET GATE IM_v2062022
Page 7 / 7



ESTHI

E.S.T.H.I - 27, rue Paul Verlaine - 69100 VILLEURBANNE - Tél. +33 (0)4 78 95 09 74 - www.esthifrance.com